

A detailed nautical chart of the Gulf of Conchianus, showing depth contours, navigational lines, and geographical features. The chart is overlaid with a grid of latitude and longitude lines. The text is positioned on the right side of the chart.

**Ad una navigazione sicura  
ci pensate voi  
ad assicurarla  
ci pensiamo noi.**

**Dal 1959 risolviamo  
le esigenze assicurative  
dei nostri clienti, in tutti i settori:  
aziendale, professionale e personale.**

**Siamo consulenti assicurativi  
a livello internazionale  
e Correspondent Broker  
dei Lloyd's di Londra.**

**Contattateci senza impegno,  
saremo lieti di mostrarvi  
cosa possiamo fare per voi  
e per la vostra imbarcazione.**



**DE BESI - DI GIACOMO SPA  
BROKER DI ASSICURAZIONI**

*1959-2009*

**Roma: Lungotevere Flaminio, 14 - 00196  
Tel. +39063608391 - Fax +39063612787  
Milano: Via Cassolo, 6 - 20122  
Tel +390258326977 - Fax +390258300342  
[www.debesidigiacomito.it](http://www.debesidigiacomito.it) • [info@debesidigiacomito.it](mailto:info@debesidigiacomito.it)**

numero 3 - 2010  
Maggio

Tutto il tuo mare a € 1.50

# BILU MAG



**Supertest**

**Comet 21  
Pirelli PZERO 1400**

**Barche**

**Swan 60  
Magnum 51**

**Vela olimpica**

**Verso Londra 2012**

**Viaggio**

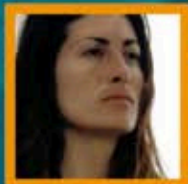
**Pantelleria**

**Tecnica e design**

**Moderni sistemi per l'ancora**

**SPECIALE**

# **Pianeta Lobster**



*Audrey Mestre*

**Quel maledetto  
ultimo giorno**

ISSN 2036-2065



00003

9 772036 206008